



Tipps am Rande



Die Schaafer Mühle wurde 1801 erbaut und bis 1926 mit Wind betrieben. Der Mühlenturm wurde vorbildlich restauriert und wird nun zu Wohnzwecken genutzt.

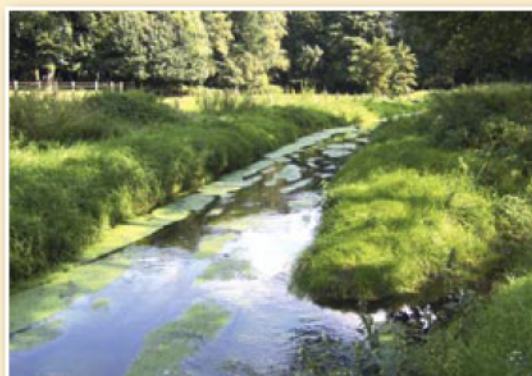


Der Kreuz- und Mariengarten ist um 1950 entstanden. Schaafer Bürger haben Wege angelegt und Kreuzwegstationen errichtet, die zu Gebet und Andacht einladen.



In der Hoppelter Heide (geogr. Naturraum Schwalm-Nette-Ackererbene) spielen neben der Landwirtschaft auch Trinkwasserförderung und Windkraftnutzung eine Rolle. Wer aufmerksam die Offenflächen durchquert, kann im Frühjahr und Sommer Feldlerchen singen hören, die dort noch brüten.

Die Netze und Ihre Seen



Die Netze beginnt bei Viersen-Dülken und mündet nach 28,2 km bei Wachtendonk in die Niers. Das charakteristische am Netzegebiet sind die 12 durch Torfstich entstandenen Seen an Netze und deren Nebenflüssen. Zusätzlich wurden die Seen zum Betrieb von Wassermühlen und zur Sicherung des Schlosses Krickenbeck angestaut. Die letzte vollständig erhaltene Wassermühle an der Netze ist die Leuther Mühle.

Zweckverband · Naturpark Schwalm-Nette
Willy-Brandt-Ring 15 · 41747 Viersen
www.npsn.de

- | | |
|------------------------------|------------------------------------------|
| Wanderwege | Sehenswürdigkeiten |
| Rundwanderweg | Kirche, Kloster oder Kapelle |
| Maas-Niederrhein-Pfad | Schloss oder Burg |
| Premiumwanderweg | Wassermühle |
| | Wegekreuz |
| | |
| ca. 6,4 km (Zwei-Seen-Runda) | Wander- und Freizeiteinrichtungen |
| ca. 6,5 km | Wanderparkplatz |
| ca. 6,0 km | Gaststätte |
| ca. 8,5 km | Schutzhütte |
| ca. 2,5 km | Windmühle |
| ca. 3,0 km | Aussichtspunkte |

