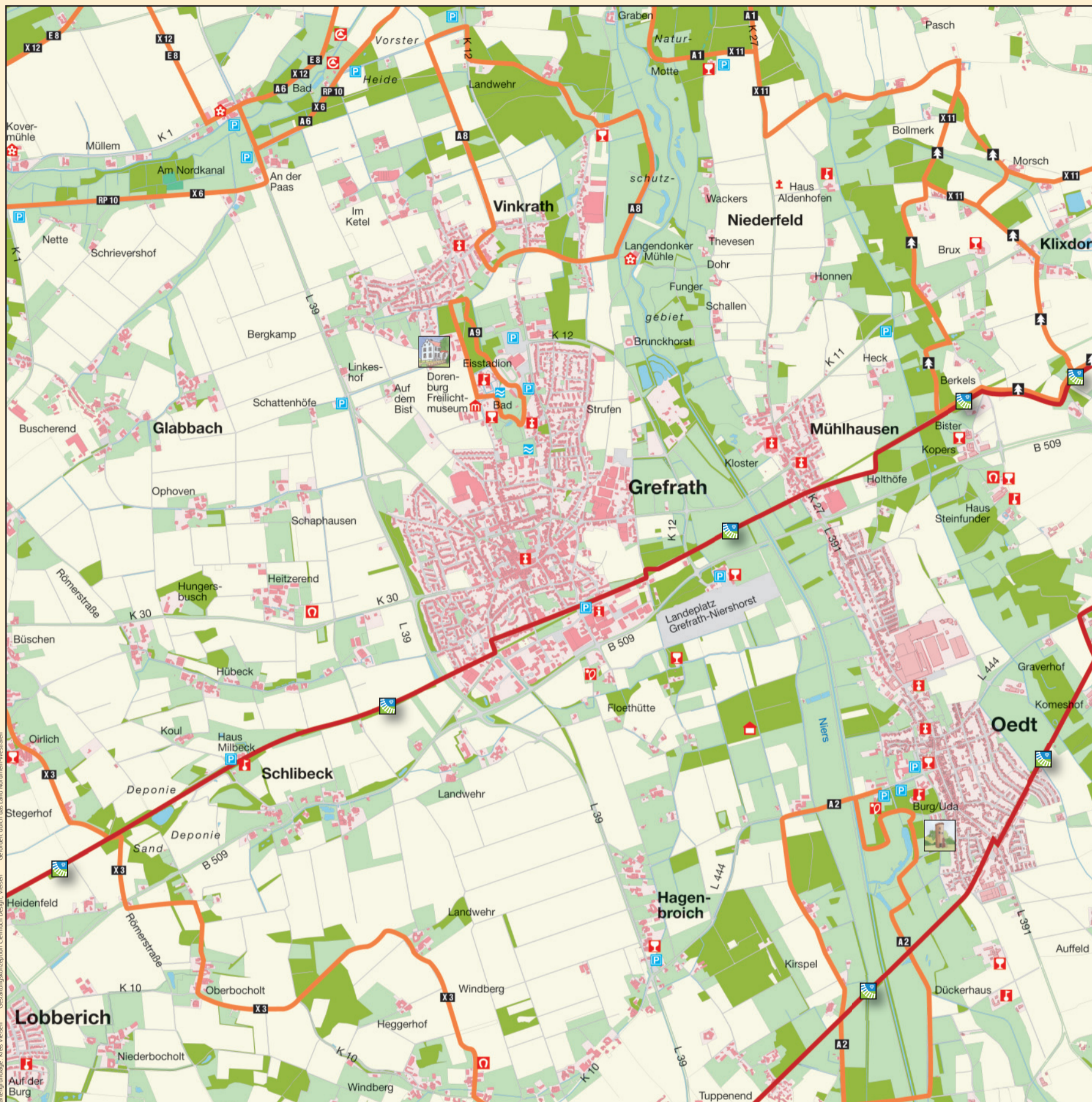


Naturpark Schwalm-Nette



Tipps am Rande



Die um 1313 schriftlich erwähnte Burg Uda gilt als Wahrzeichen von Oedt und dient heutzutage als Veranstaltungsort.



Das Museum Dorenburg macht das Leben und Arbeiten am Niederrhein in vor-technisierter Zeit anschaulich. Es enthält mehrere Hofanlagen und Werkstätten sowie ein Spielzeugmuseum mit historischen Exponaten.



Über die Schlibecker Anhöhe führt der mit grünblauem Logo und Bahnschiensymbol gekennzeichnete Radweg. Der Weg bietet herrliche Landschaften, reizvolle Stadt- und Ortskerne und weite Blicke auf oder parallel zu ehemaligen Bahntrassen.

Niers

- Wanderwege**
- X3 Hauptwanderweg
 - A1 Rundwanderweg
 - E8 Europäischer Fernwanderweg
 - Naturlehrpfad

- Sehenswürdigkeiten**
- Kirche, Kloster oder Kapelle
 - Schloss oder Burg
 - Wassermühle
 - Museum
 - Wegekreuz

- Wander- und Freizeiteinrichtungen**
- A1 ca. 4,5 km (Grasheide/Mariendonk)
 - A2 ca. 5,5 km (Burg Uda)
 - A6 ca. 5,5 km (Vorster Heide)
 - A8 ca. 5 km (Vinkrath)
 - A9 ca. 2,5 km (Dorenburg)

- Wanderparkplatz
- Gaststätte
- Schutzhütte
- Touristinformation
- Tennis
- Reiten
- Campingplatz
- Freibad



Foto: VDN/kickfoto



Die Niers, deren Quellgebiet in der Nähe von Kuckum liegt, hat eine Länge von 117,7 km. Von der Quelle bis zur Mündung bei Gennepe in die Maas finden Wanderer, Radfahrer und Paddler einige historische Wassermühlen, schöne alte Herrenhäuser und Schlösser. Die renaturierten Auenbereiche bieten wieder einen Lebensraum für viele Pflanzen und Tiere.

Zweckverband · Naturpark Schwalm-Nette
Willy-Brandt-Ring 15 · 41747 Viersen
www.npsn.de